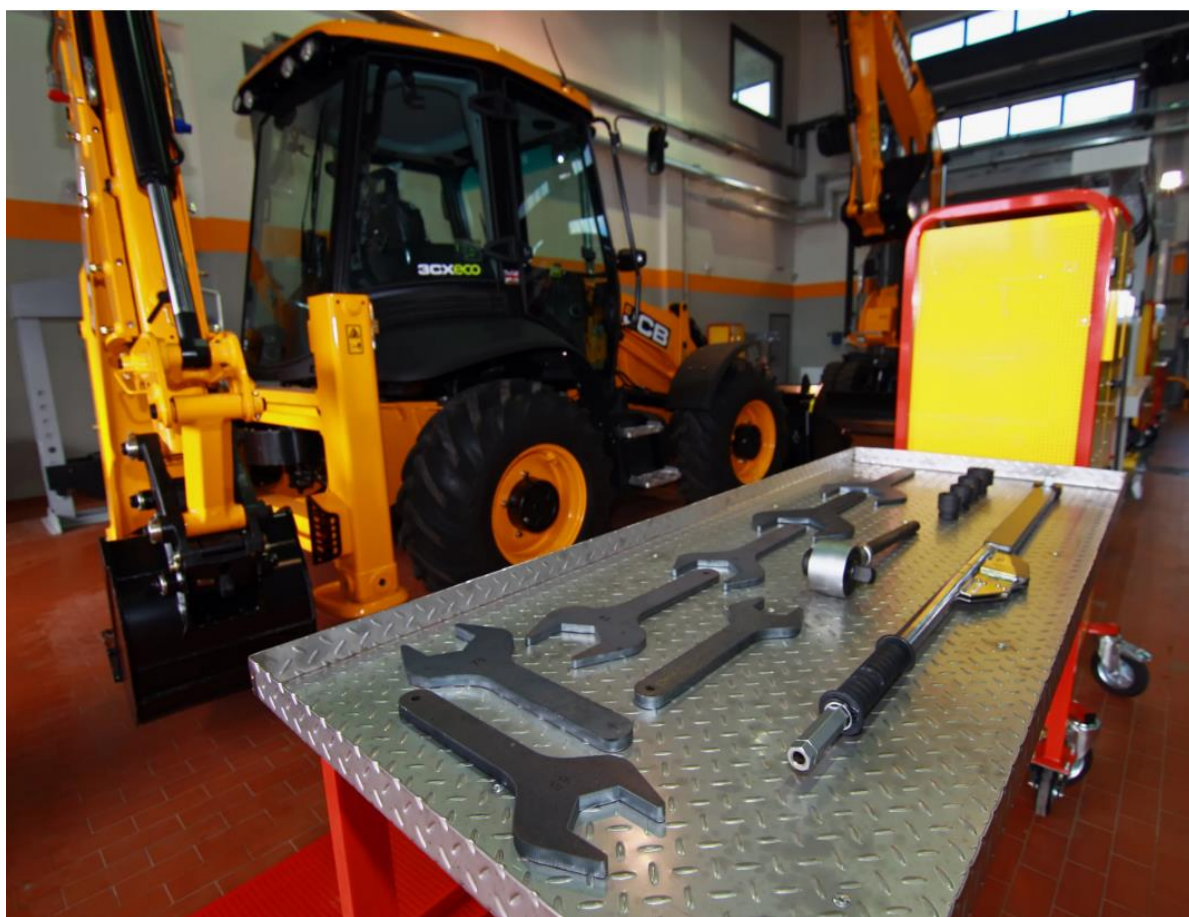


Специальность 23.02.04

*Техническая эксплуатация
подъёмно-транспортных,
строительных, дорожных
машин и оборудования
(по отраслям)*



Мир технологий с каждым годом идет вперед, и создаются все новые и новые машины для выполнения необходимого объема работы. Но чем многофункциональней является техника, тем чаще она выходит из строя. Именно профессия механика предусматривает регулировку и обслуживание разнообразной техники.

«**Механик**» обеспечивает безаварийную и надежную работу всех видов оборудования, их правильную эксплуатацию, своевременный качественный ремонт и техническое обслуживание, проведение работ по его модернизации и повышение экономичности ремонтного обслуживания оборудования. Осуществляет технический надзор за состоянием и ремонтом защитных устройств на предприятии.

Деятельность механиков является незаменимой в большом количестве областей. Они обслуживают транспортную технику, различные устройства на промышленных предприятиях и сельскохозяйственных производствах. В своей работе такие специалисты используют знания в сфере монтажа, регулировки и наладки оборудования. Механики принимают новую технику, устанавливают и настраивают её. Кроме того, они регулярно осматривают уже имеющуюся в организации аппаратуру и при необходимости производят ремонт.

Область профессиональной деятельности: организация и обеспечение технической эксплуатации подъемно-транспортных, строительных, дорожных машин и оборудования на предприятиях, использующих подъемно-транспортное оборудование, в дорожно-строительных организациях и управлениях, спецавтохозяйствах различных организационно-правовых форм собственности.

Нормативный срок освоения основной профессиональной образовательной программы (базовый уровень) **при очной форме обучения:** на базе основного общего образования -

3 года 10 месяцев;

на базе среднего общего образования -

2 года 10 месяцев

Квалификация выпускника – **техник.**

При успешном освоении профессиональной программы выпускники дополнительно получают профессию - **слесарь по ремонту дорожно-строительных машин и тракторов.**

